

創業 55 周年記念祝賀記念式典企画

私たちにできること

「車イスを老人ホームへ寄付しよう!!」

1. どのくらい集めたら車イス??

プルタブ → 約 2,000,000 個

アルミ缶 → 約 36,000 個

約 36,000 個 ÷ 12 ヶ月 3,000 個 ÷ 40 人 75 個

2. スチール缶は入れないで下さい

会社にある自販機は、スチール缶の飲み物の方が多いです。

アルミ缶とスチール缶のシールを貼って、分別しやすくしました。

<アルミ缶とスチール缶の見分け方>

缶には下の写真のように全てマークが入っています。



スチール缶の場合は、プルタブ部分がアルミ材です。

プルタブは簡単に取れるので、下の写真のようにプルタブのみ集めてください。

アルミ缶のプルタブは取る必要はありません。



3. それぞれ別々に集めてください。

プルタブとアルミ缶は別々にして集めてください。

回収スペースは工場と高尾さんの方のシート室の間です。

まだ準備中なので、自宅から缶を持って来られた方はそのまま置いて下さい。



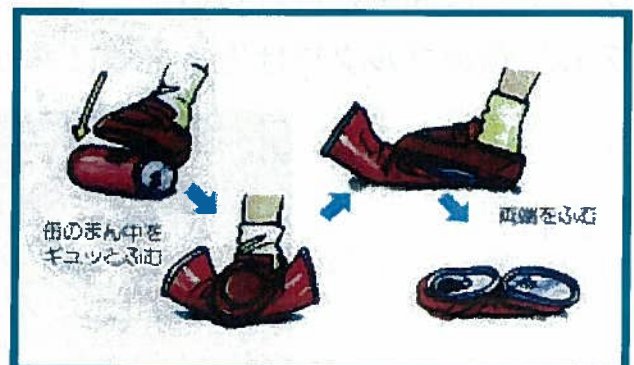
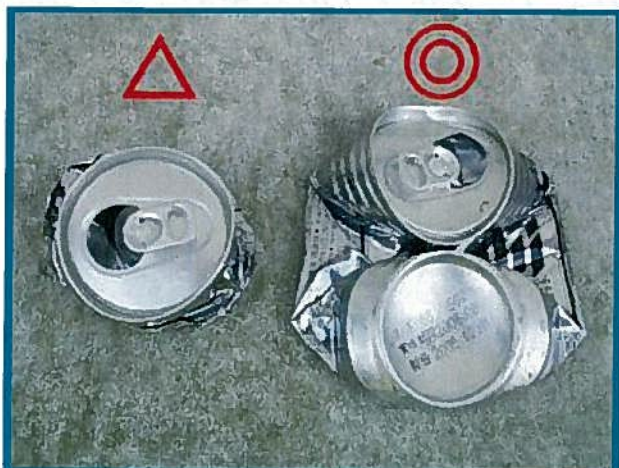
自宅からアルミ缶を持ってくる際、軽く水洗いをして中味が入っていない状態で持ってくるようにして下さい。

4. アルミ缶はある程度集めたら、回収業者へ送ります。

送る際、容量を小さくして送らないといけません。

朝掃除の時に、外回り掃除担当の委員会は缶をつぶす作業も一緒にお願いします。

<缶のつぶし方>



5. アルミ缶の飲み物の例

缶ビール、炭酸飲料、スポーツ飲料等が主にアルミ缶を使用しています。



HOT の飲み物で下の写真のようなタイプもアルミ缶です。
但し、こちらのタイプの場合はキャップを捨ててください。
キャップの裏側にプラスチック材が使われているので、
リサイクルできない為です。

